

توليب تاوهر





ناوهرۆك _____ المحتويات

Contents

TULIP TOWERS
تۇلپ تاورىز
09

KURDISTAN
كوردستان
10

PROJECT OVERVIEW
پىنھاي پروژە
مەلۇمات
12

PROJECT COMPONENTS
پىكىماتىكى پروژە
سېتىمات
18

SPECIAL AMENITIES
خىزمەت كۆرسەتمە
الدىمات
26

COMMERCIAL UNITS
پەقەت بازارلىق
الدىمات
32

RESIDENTIAL UNITS
پەقەت ئىشەنچلىك
الدىمات
34

LAYOUTS
نەقشە كۆرسەتمە
الدىمات
43



Waziran

Zargos

Gulan Street

Gulan Street

Dream City

Airport Road



Waziran

Park Sami Abdurrahman

Gulan Street

Gulan Street

Dream City

PROJECT OVERVIEW

A Marvel of Modern Architecture and Refined Living

At the heart of Erbil's most vibrant area, we bring to you Tulp Towers. A project like no other, four 44-story towers that overlook Erbil's golden zone. With a stone's throw away from Sami Abdurrahman Park, a 10-minute drive from the airport or the city center, it is in the ideal location.

Erbil's iconic emblem of prosperity and elegance. Our vision redefines modern living, inspiring growth and fostering a vibrant hub where luxury harmonizes with progress. Join us in shaping an extraordinary future for Erbil—a city where beauty, innovation, and urban excellence intertwine seamlessly. Together, let's create a legacy that embraces opulence, fuels ambition, and sets new benchmarks for urban sophistication.

Tulp Towers is built with passion, dedication, and devotion, we have made the towers with modern designs and beautiful-looking architecture, which will be a pleasure to look at not only for the tower's residents but for every visitor of Erbil.

The project consists of **1235** luxurious apartments with different shapes and sizes, and **8** very deluxe penthouses in the highest place in the golden zone of Erbil. Everything is provided for the luxurious life you deserve, from greenery and restaurants to cafes and sports centers, and many more.

بنه‌مای پروژه

تولپ تاورز، سامی عبدالرحمان پارک

له ناوهره‌گه‌ی زیندووێترین ناوچه‌ی هه‌ولێر، ناوهره‌گای توپلیان پێشکەش ده‌کەن. پڕۆژه‌یه‌کی ره‌نگا و ره‌نگ، چوار ناوهری ٤٤ به‌وه‌ی که‌ دم‌وانته‌ سه‌ر ناوچه‌ی زه‌ڕه‌یی هه‌ولێر. ته‌ها جه‌د خوله‌کتکه‌ به‌ بـ، بـه‌وه‌ی ده‌گه‌یه‌ باری سامی عه‌مدوهره‌ جه‌مان و ته‌ها ١٠ خوله‌گ به‌ ئۆبژه‌میل له‌ شه‌که‌خانه‌ بان ناوه‌ندی شه‌رموه‌ دوهره‌، به‌راسی له‌ شوێنێکی بایاندایه‌.

تاورێکه‌ له‌ هه‌ولێردا بۆ خۆشگۆره‌رانی و ره‌نگه‌یی شه‌ره‌که‌، دینگاکه‌مان دووباره‌ به‌ناسی زانی مۆدێرن ده‌گه‌وه‌، ئیله‌ام ده‌به‌خه‌مته‌ بۆ که‌ شه‌که‌رتن و ناوه‌دێکی زیندوو به‌ره‌مه‌ده‌دان، که‌ نابدا خۆشگۆره‌رانی له‌ گه‌ل پێشکه‌وتندا هاوسه‌نگ ده‌مه‌ت. له‌گه‌ڵمان بـ بۆ داره‌ستوه‌ی ناوه‌لوه‌ی هه‌ولێر، شه‌رێک که‌ نابدا جۆلی و ناوه‌تان و شه‌راسانه‌یه‌ به‌ شه‌وه‌یه‌کی ناوهره‌ تکه‌یل به‌ به‌کمی ده‌م، نا یه‌که‌وه‌ مه‌رێتێک دروست بکه‌ن له‌ خۆشگۆره‌رانی که‌ گر و تێمان به‌دایه‌ بۆ پێشکه‌وتن و تکه‌وتن له‌مه‌لاو دانای بۆهرێکی نوێ بۆ تاسوده‌ی و شه‌راسانه‌یه‌.

ناوهره‌گای توپلی به‌ سۆر و ئه‌له‌وێ و به‌ره‌سه‌یه‌وه‌ دروستکراون، ناوهره‌گانه‌ن به‌ ده‌رباری مۆدێرن و ئه‌له‌راسی جوان راژراوه‌یه‌وه‌، ئه‌مه‌ش ده‌مه‌ته‌ جێی تێرمانان ته‌ک ته‌ها بۆ دانسته‌وانی ناوهره‌گانه‌ن ته‌ک بۆ هه‌موو سه‌ردانه‌کرا‌ی شه‌ری هه‌ولێر.

بۆه‌وه‌که‌ پێکه‌تیه‌وه‌ له‌ ١٢٣٥ پێکه‌ی بێشه‌جه‌تیه‌ی ناوهره‌ به‌ شه‌وه‌ و به‌هه‌ره‌ی جیاوا، هه‌روه‌ها ٨ پێنه‌هاوسی زۆر بایه‌ له‌ به‌رزترین شوێن له‌ زۆی زه‌ڕه‌یی شه‌ری هه‌ولێر، هه‌موو شه‌ته‌ک بۆ له‌و زانه‌ ناوهره‌یه‌ دانێن کراوه‌ که‌ شه‌هه‌ی بۆیه‌، له‌ سه‌ورانی و جه‌مه‌تخانه‌که‌وه‌ بۆ کاشه‌ و سه‌نه‌ری و موزی و جه‌مه‌تانی تر.

ملخص المشروع

تولپ تاورز، سامی عبدالرحمان پارک

في قلب المنطقة الأكار حيوية في أربيل، نقدم لكم أبراج تولپ. مشروع لا مثيل له، أربعة أبراج تتكون من ٤٤ طابقاً، تطل على المنطقة الذهبية في أربيل، على عرضٍ حرم من حديقة سامي عبد الرحمن، وعلى بعد ١٠ دقائق من المطار أو وسط المدينة بالسارية. إنه العمل في الموقع المثالي للمدينة.

شعار أربيل الأزهرى للتردهار والأناقة، تعيد رؤيتنا تعريف الحياة العصرية ولهم النمو لتعزيز مركزنا بالحياء حيث نتناغم فيها الفجامة مع التقدم انضم إلينا في تشكيل مستقبل لا مثيل له في أربيل - مدينة يشاهد فيها الجمال والابتكار والنمو الحضري سياسة معاً. دعونا نحقق إرثاً يخصص الرخاء - ويعتدي الطموح - ويضع معايير جديدة للتطور الحضري.

أبراج تولپ منسوبة بشهف، وهماي وانمان، له‌د صنعنا الأبراج بتصميمات حديثة وهندسة معمارية جميلة للظهر.

يتكون المشروع من ١٢٣٥ شقة فاخرة بأشكال وأحجام مختلفة مع ٨ بنتهاوس رائعة جداً في أعلى مكان في المنطقة الذهبية في أربيل. يتم توفير كل شيء للحياة الفاخرة التي تستحقها من المساحات الخضراء والمطاعم إلى الأثاث والبارك الرياضية وغيرها الكثير.





10-minute drive to the city center

١٠ خولەك بە ئۆزۈمبىل ئە ئۈمىدى شەھەر دورە

ئەمد 10 دۇقق بالسىارە عن مەركەز لادىنە



Walking distance to Sami Abdurrahman Park

دەنوايت بە يادە نىگىنە پارک سامى عبدۇررەھمان

على مسافة منى من حدیة سامى عبدالرھمن



10-minute drive to the airport

١٠ خولەك بە ئۆزۈمبىل ئە فرۇكەخانە دورە

ئەمد 10 دۇقق بالسىارە عن لادار



3-minute drive to World Trade Center

٣ خولەك بە ئۆزۈمبىل ئە سەئەدى بازارگان جەھە دورە

ئەمد ٣ دۇقق بالسىارە عن مەركەز الدجارە العالى



Walking distance to Saad Abdullahi hall

دەنوايت بە يادە نىگىنە جولى سەئەد عبدۇللا

على مسافة منى من قاعة سەعد عبداللە



5-minute drive to Empire World

٥ خولەك بە ئۆزۈمبىل ئە ئىمپىار دورە

ئەمد ٥ دۇقق بالسىارە عن اىمار

LUXURY MEETS YOU



خۇشگۈزەرانىيەكى تەواو

رفاهية كاملة

PROJECT COMPONENTS

The Perfect Symphony of Design And Functionality



Tulip Towers is an impressive project comprising a total of 44 floors. It features 4 basement parking floors, 2-story commercial podium floors, and a roof garden social floor. The building includes 36 regular floors and 2 penthouse floors, offering a total of 1243 apartments for residents.

In addition to the residential units, Tulip Towers also houses commercial units that have a total area of 24,295.23 square meters, spanning across the ground floor and one additional floor. To cater to the parking needs, Tulip Towers provides a spacious parking lot capable of accommodating 1602 vehicles, ensuring ample parking availability for residents and visitors alike.

مكونات المشروع

تصميمات حديثة للتصميم والجمال

تضم أبراج توليب مجموعتها من 44 طابقاً، حيث تضم 4 طوابق تحت الأرض لوقوف السيارات مع منصة تجارية تتكون من طابقين و حديقة على السطح تتكون من 36 طابقاً سكنياً وطابقين سماويين، وتضم إجمالي 1243 وحدة سكنية.

بالإضافة إلى الوحدات السكنية، تضم أبراج توليب وحدات تجارية تبلغ مساحتها الإجمالية 24,295.23 متراً مربعاً عبر الطابق الأرضي و الطابق الأول، لتلبية احتياجات ووقوف السيارات. توفر أبراج توليب مساحة خاصة واسعة قادرة على استيعاب 1602 سيارة، مما تضمن توفر مواقف سيارات واسعة للمقيمين والزوار على حد سواء.

بيكاته كاني پروژه

تصميمات حديثة للتصميم والجمال

تضم أبراج توليب مجموعتها من 44 طابقاً، حيث تضم 4 طوابق تحت الأرض لوقوف السيارات مع منصة تجارية تتكون من طابقين و حديقة على السطح تتكون من 36 طابقاً سكنياً وطابقين سماويين، وتضم إجمالي 1243 وحدة سكنية.

بالإضافة إلى الوحدات السكنية، تضم أبراج توليب وحدات تجارية تبلغ مساحتها الإجمالية 24,295.23 متراً مربعاً عبر الطابق الأرضي و الطابق الأول، لتلبية احتياجات ووقوف السيارات. توفر أبراج توليب مساحة خاصة واسعة قادرة على استيعاب 1602 سيارة، مما تضمن توفر مواقف سيارات واسعة للمقيمين والزوار على حد سواء.



An Oasis in the Clouds

ئاوهدانيهك له ناو ههورهكان
واحة في الغيوم



AT THE HEART OF ERBIL'S MOST VIBRANT
AREA, WE BRING TO YOU TULIP TOWERS



1,243

RESIDENTIAL
UNITS



24,295.23 M²

TOTAL
COMMERCIAL
AREA





COMMON AREAS

شويته كشيتهكان
المناطق المشتركة



Playground
كشيتهكان مارينكند
ملاعب الاطفال



Sports Center
بانهج ووريندي
مركز رياضي



Pharmacy
دمرمانخانه
صيدلية



Day Nursery
داينك
نار-حصانة



Greenery
ستوران
حدائق خضراء



Restaurants
چيشنرايكمان
مطاعم



Fire fighting station
ونسككي لنگرکولشومو
محطة اطفاء



Pet Friendly
شويته ايبنکراو بو نوله مالى
مكان مناسب للحيوانات الاليفة



Supermarket
مارکات
سوپر مارکيت



Cafes
فایوچانمان
مقاهي



Shops
دوکانمان
محللات



Dry Cleaning
جل شويتهن و توبو
مکوي

SPECIAL AMENITIES



Security surveillance system across the entire project

سیستمی جاوبیری له سهراسهری پروژه کجا

نظام للراية الامنية عبر المشروع بأكملها



Home video intercom system

سیستمی کامیره ویدئویدی نلو مال بو نهروه

نظام للاتصال الداخلي عبر الفيديو المنزلي



Fire alarm and fire suppression system

سیستمی ناگالزکرتنهوه وپهرهنگارونهوهی ناگر

نظام إنذار الحريق وإخماده



Underground parking with direct access

گهراجی لیزههوی که راستهوجو دهوانیت یلی بگهیت

موقف سيارات تحت الأرض مع مدخل مباشر



24/7 electricity and water service

حزبهنگواری نلو و کارهای بهردیوم

خدمة الكهرباء و الماء على مدار الساعة



Smart Home system

سیستمی مالی ریهک

نظام المنزل الذكي



Garbage disposal designated area

شوی رابعت به فریدی ریل و خاشاک

منطقة مخصصة للنفايات من القمامة



Beautiful and spacious relaxing areas

شوی حموتهوی فراوان وسهیر

مناطق استرخاء جميلة وواسعة

الخدمات

خزمه تگوزاریه کان





LIFESTYLE

Experience The Epitome of Luxury And Comfort

Indulge in a relaxing and social lifestyle surrounded by meticulously crafted spaces. From lavish residences to thoughtfully designed common areas, every aspect exudes sophistication. Benefit from the convenience of Erbil's best location, with access to thriving commercial hubs and cultural attractions. Rejuvenate in the spa and wellness facilities, stay active in the fitness center, and forge lasting connections in the vibrant community. Everything from green open areas to kindergartens are provided for the comfort of your family.



DREAMING OF WANDERING IN THE TULIP FIELDS

خەون بە گەشتکردن لە کێلگەکانی تولیپدا
الحلم بالتجول في حقول التوليب

COMMERCIAL UNITS

Thriving Business Hub

Discover the perfect space for your business at Tulip Towers commercial units. Combining contemporary design with functionality, these units provide a dynamic environment for success. Benefit from flexible layouts that can be customized to suit your specific needs, whether it's a trendy office space, a stylish retail outlet, or a vibrant showroom. With prime visibility in Erbil's bustling city center, your business will thrive amidst a vibrant community of professionals and customers.

الوحدات التجارية

استراتيجيات استثمارية مخصصة

اكتشف المساحة المثالية لأعمالك في الوحدات التجارية في أبراج توليب. تجمع هذه الوحدات بين التصميم للعامة والوظائف، وتوفر بيئة مشجعة للنجاح. استفد من التصميمات المرنة التي يمكن تخصيصها لتتناسب احتياجاتك الخاصة، سواء كانت مساحة مكتبية حديثة أو مفيد بيع بالجملة أو صالة عرض بأجواء الجاهزة مع وضوح الرؤية في وسط مدينة أربيل. المصاحب، سحره أعمالك وسط مجتمع نابض بالحياة من المحترفين والعلماء.

یهکهی بازارگانی

توانمندی بازارگانی در دسترس است

یهکهی بازارگانیهکهی تولیپ باشرین براردهت پیشکشی دهکات یه بهره‌ییش بریدی کارهکهن. لهم یهکاله به یتکهگیدی دیرایی هولجهرخ لهگهل کلامهپ، زیگههیک یه سهرکهنون دایرن دهکهن، سووهههههه له ههخسه جاولزهکان که دهولریت بههین یتدولسینه بایههکات یتنه جا هولی کوفیسینی مولرین یتنه، فریسهکاهی ناکهکاسی شهک یتنه یان یتشانگاهی زینجوه. لهم هولنه سهرهکهی له تولمندی هاری هولنیر، کارهکهن لهتو کوههگهههکی زینجوه له یتشهکهر و کپارهکاندا گهسه دهکات.



RESIDENTIAL UNITS

Thriving Business Hub

Designed with meticulous attention to detail, these apartments offer a haven of elegance and tranquility. Indulge in spacious living areas with modern finishes, where every corner reflects sophistication. Enjoy breathtaking views of the city skyline from your private balcony and revel in the convenience of exclusive amenities tailored to enhance your lifestyle. Embrace a life of refinement in our residence apartments at Tulip Towers.






LUXURY
MEETS YOU





RESIDENTIAL

NO. OF FLOORS

36

PARKING

NO. OF FLOORS

4

COMMERCIAL

NO. OF FLOORS

2

GREENERY

GREEN AREA

5700m²



300,976 M²
CONSTRUCTION
AREA

1,602
VEHICLES
PARKING CAPACITY



PLANS & LAYOUTS



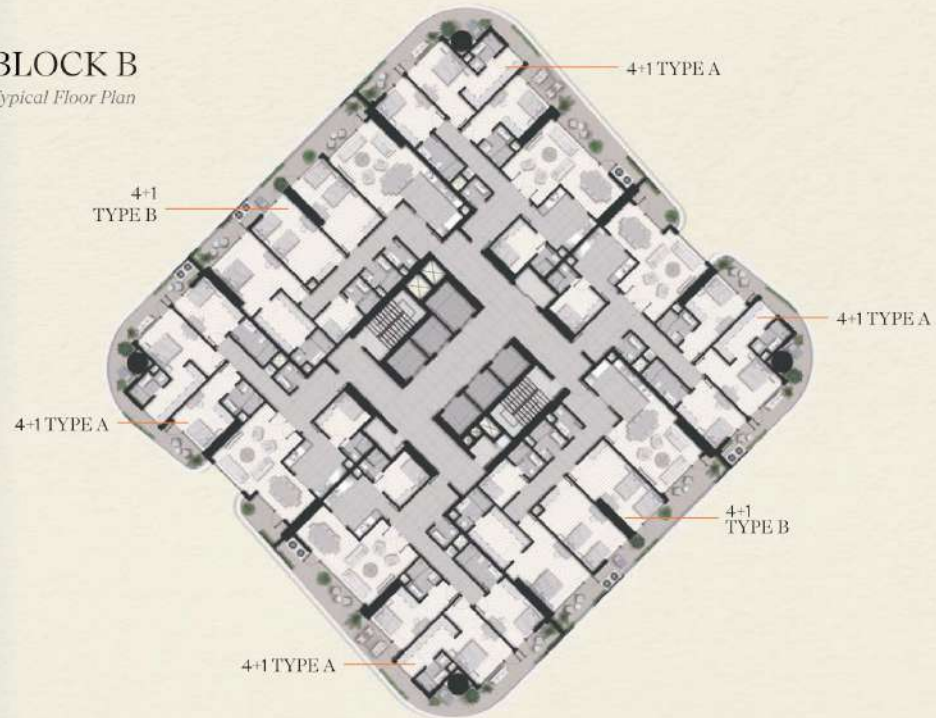
BLOCK A

Typical Floor Plan



BLOCK B

Typical Floor Plan



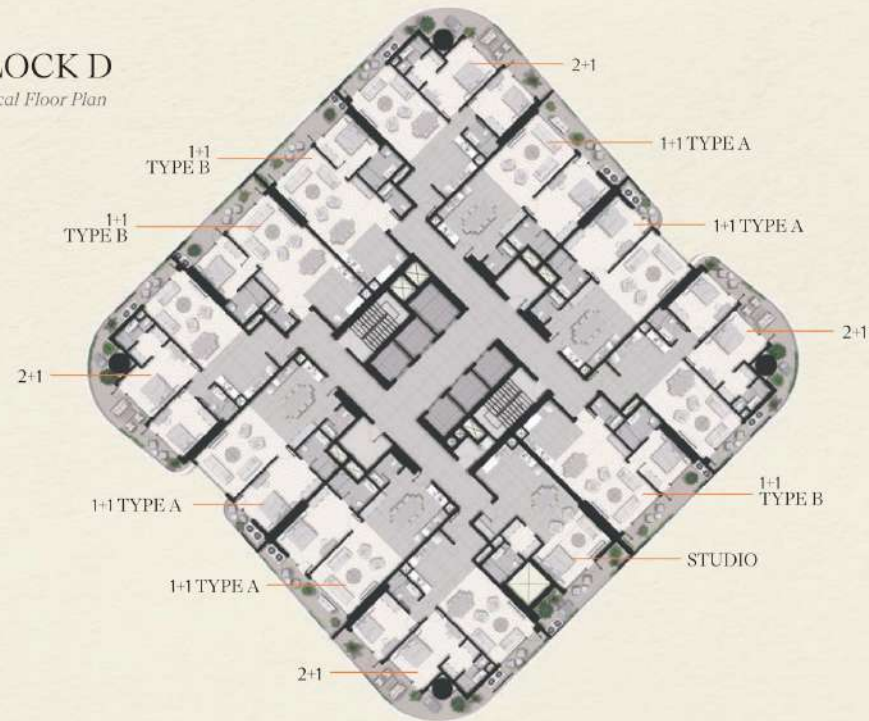
BLOCK C

Typical Floor Plan



BLOCK D

Typical Floor Plan



4+1

TYPE A

SPACE NAME	Area [M ²]
01. ENTRANCE / هاتنه زوربونه / مدخل	11.83
02. MAID ROOM / زووری کلرگورل / غرفة الخادم	8.67
03. BATHROOM / گهرماو / حمام	2.84
04. KITCHEN / چيشخانه / مطبخ	13.49
05. LIVING & DINING / زووری دانيشان / غرفة المعيشة	33.87
06. BALCONY / بالكون / شرفة	43.76
07. BEDROOM / زووری نوسن / غرفة النوم	14.73
08. BATHROOM / گهرماو / حمام	5.06
09. M. BEDROOM / زووری نوسن سترهك / غرفة النوم الرئيسية	15.88
10. DRESSING ROOM / زووری جل وپيرگ / غرفة للانس	8.47
11. M. BATHROOM / گهرماو / حمام	3.86
12. BEDROOM / زووری نوسن / غرفة النوم	13.15
13. BATHROOM / گهرماو / حمام	5.78
14. GUEST WC / گهرماوي ميوان / حمام الضيوف	2.87
15. CORRIDOR / فاوش / المواق	9.22

TOTAL GROSS AREA 255.19

41	42	43	44	45	46	47	48
254.63	254.01	283.45	245.55	244.41	237.7		236.59



	D	C	B	A
36	36	36	36	36
37	37	37	37	37
38	38	38	38	38
39	39	39	39	39
40	40	40	40	40
41	41	41	41	41
42	42	42	42	42
43	43	43	43	43
44	44	44	44	44
45	45	45	45	45
46	46	46	46	46
47	47	47	47	47
48	48	48	48	48
49	49	49	49	49
50	50	50	50	50
51	51	51	51	51
52	52	52	52	52
53	53	53	53	53
54	54	54	54	54
55	55	55	55	55
56	56	56	56	56
57	57	57	57	57
58	58	58	58	58
59	59	59	59	59
60	60	60	60	60
61	61	61	61	61
62	62	62	62	62
63	63	63	63	63
64	64	64	64	64
65	65	65	65	65
66	66	66	66	66
67	67	67	67	67
68	68	68	68	68
69	69	69	69	69
70	70	70	70	70
71	71	71	71	71
72	72	72	72	72
73	73	73	73	73
74	74	74	74	74
75	75	75	75	75
76	76	76	76	76
77	77	77	77	77
78	78	78	78	78
79	79	79	79	79
80	80	80	80	80
81	81	81	81	81
82	82	82	82	82
83	83	83	83	83
84	84	84	84	84
85	85	85	85	85
86	86	86	86	86
87	87	87	87	87
88	88	88	88	88
89	89	89	89	89
90	90	90	90	90
91	91	91	91	91
92	92	92	92	92
93	93	93	93	93
94	94	94	94	94
95	95	95	95	95
96	96	96	96	96
97	97	97	97	97
98	98	98	98	98
99	99	99	99	99
100	100	100	100	100



4+1

TYPE B

SPACE NAME	Area [M ²]
01. ENTRANCE / هاتيه زورومه / مدخل	8.19
02. GUEST WC / حمام الضيوف / حمام	3.04
03. BATHROOM / حمام / حمام	5.03
04. CORRIDOR / الممر / الممر	12.12
05. BATHROOM / حمام / حمام	3.84
06. MAID ROOM / غرفة الخادم / زوري كلزورز	6.73
07. BATHROOM / حمام / حمام	5.78
08. DRESSING ROOM / غرفة اللباس / زوري جل و صيرك	10.74
09. M. BEDROOM / غرفة النوم الرئيسية / زوري نوساق ستره	20.26
10. BEDROOM / غرفة النوم / زوري نوساق	21.25
11. BEDROOM / غرفة النوم / زوري نوساق	20.65
12. BALCONY / شرفة / بالكون	27.70
13. KITCHEN, LIVING & DINING / مطبخ و غرفة العيشة / جيتختانه و زوري دايتمين	36.73

TOTAL GROSS AREA 240.31

239.19



D	C	B	A
38	36	35	34
37	35	34	33
36	34	33	32
35	33	32	31
34	32	31	30
33	31	30	29
32	30	29	28
31	29	28	27
30	28	27	26
29	27	26	25
28	26	25	24
27	25	24	23
26	24	23	22
25	23	22	21
24	22	21	20
23	21	20	19
22	20	19	18
21	19	18	17
20	18	17	16
19	17	16	15
18	16	15	14
17	15	14	13
16	14	13	12
15	13	12	11
14	12	11	10
13	11	10	9
12	10	9	8
11	9	8	7
10	8	7	6
9	7	6	5
8	6	5	4
7	5	4	3
6	4	3	2
5	3	2	1
4	2	1	0
3	1	0	-1
2	0	-1	-2
1	-1	-2	-3
0	-2	-3	-4
-1	-3	-4	-5
-2	-4	-5	-6
-3	-5	-6	-7
-4	-6	-7	-8
-5	-7	-8	-9
-6	-8	-9	-10
-7	-9	-10	-11
-8	-10	-11	-12
-9	-11	-12	-13
-10	-12	-13	-14
-11	-13	-14	-15
-12	-14	-15	-16
-13	-15	-16	-17
-14	-16	-17	-18
-15	-17	-18	-19
-16	-18	-19	-20
-17	-19	-20	-21
-18	-20	-21	-22
-19	-21	-22	-23
-20	-22	-23	-24
-21	-23	-24	-25
-22	-24	-25	-26
-23	-25	-26	-27
-24	-26	-27	-28
-25	-27	-28	-29
-26	-28	-29	-30
-27	-29	-30	-31
-28	-30	-31	-32
-29	-31	-32	-33
-30	-32	-33	-34
-31	-33	-34	-35
-32	-34	-35	-36
-33	-35	-36	-37
-34	-36	-37	-38
-35	-37	-38	-39
-36	-38	-39	-40
-37	-39	-40	-41
-38	-40	-41	-42
-39	-41	-42	-43
-40	-42	-43	-44
-41	-43	-44	-45
-42	-44	-45	-46
-43	-45	-46	-47
-44	-46	-47	-48
-45	-47	-48	-49
-46	-48	-49	-50
-47	-49	-50	-51
-48	-50	-51	-52
-49	-51	-52	-53
-50	-52	-53	-54
-51	-53	-54	-55
-52	-54	-55	-56
-53	-55	-56	-57
-54	-56	-57	-58
-55	-57	-58	-59
-56	-58	-59	-60
-57	-59	-60	-61
-58	-60	-61	-62
-59	-61	-62	-63
-60	-62	-63	-64
-61	-63	-64	-65
-62	-64	-65	-66
-63	-65	-66	-67
-64	-66	-67	-68
-65	-67	-68	-69
-66	-68	-69	-70
-67	-69	-70	-71
-68	-70	-71	-72
-69	-71	-72	-73
-70	-72	-73	-74
-71	-73	-74	-75
-72	-74	-75	-76
-73	-75	-76	-77
-74	-76	-77	-78
-75	-77	-78	-79
-76	-78	-79	-80
-77	-79	-80	-81
-78	-80	-81	-82
-79	-81	-82	-83
-80	-82	-83	-84
-81	-83	-84	-85
-82	-84	-85	-86
-83	-85	-86	-87
-84	-86	-87	-88
-85	-87	-88	-89
-86	-88	-89	-90
-87	-89	-90	-91
-88	-90	-91	-92
-89	-91	-92	-93
-90	-92	-93	-94
-91	-93	-94	-95
-92	-94	-95	-96
-93	-95	-96	-97
-94	-96	-97	-98
-95	-97	-98	-99
-96	-98	-99	-100



3+1

SPACE NAME	Area [M ²]
01. ENTRANCE / هاتيه زوربوه / مدخل	7.80
02. GUEST WC / حمام الضيوف / حمام	3.03
03. BATHROOM / حمام / حمام	5.04
04. CORRIDOR / الممر / الممر	12.68
05. BATHROOM / حمام / حمام	3.84
06. MAID ROOM / زوري كلزورز / غرفة الخادم	7.44
07. BATHROOM / حمام / حمام	4.74
08. DRESSING ROOM / زوري جل و صفرگ / غرفة اللباس	10.77
09. M. BEDROOM / زوري نوساق سترهئ / غرفة النوم الرئيسية	20.24
10. BEDROOM / زوري نوساق / غرفة النوم	21.12
11. BALCONY / بالكون / شرفة	30.28
12. KITCHEN, LIVING & DINING / چيشناخه و زوري ناساقن / المطبخ و غرفة المعيشة	48.64

TOTAL GROSS AREA

230.27



D	C	B	A
38	36	36	38
37	37	37	37
35	35	35	35
34	33	33	34
33	32	32	33
32	31	31	32
30	29	29	30
29	28	28	29
27	27	27	27
26	26	26	26
25	25	25	25
24	24	24	24
23	23	23	23
22	22	22	22
21	21	21	21
20	20	20	20
19	19	19	19
18	18	18	18
17	17	17	17
16	16	16	16
15	15	15	15
14	14	14	14
13	13	13	13
12	12	12	12
11	11	11	11
10	10	10	10
9	9	9	9
8	8	8	8
7	7	7	7
6	6	6	6
5	5	5	5
4	4	4	4
3	3	3	3
2	2	2	2
1	1	1	1



2+1

SPACE NAME	Area [M ²]
01. ENTRANCE / هاتنه زوربونه / مدخل	6.52
02. KITCHEN / چکشخانه / مطبخ	14.74
03. BATHROOM / حمام / گمرماو	3.93
04. BEDROOM / ئووری نوسن / غرفة النوم	12.24
05. M. BEDROOM / ئووری نوسن سترهکی / غرفة النوم الرئيسية	15.64
06. DRESSING ROOM / ئووری جل وبارگی / غرفة للانس	3.92
07. M. BATHROOM / حمام / گمرماو	3.29
08. BALCONY / بالکون / شرفة	28.64
09. LIVING & DINING / ئووری دانیشتی / غرفة المعيشة	24.01

TOTAL GROSS AREA 155.19

Type 1	Type 2	Type 3	Type 4	Type 5	Type 6	Type 7	Type 8
154.0	154.41	154.33	153.74	153.54	146.43	145.02	



D	C	B	A
34	35	36	37
38	39	40	41
42	43	44	45
46	47	48	49
50	51	52	53
54	55	56	57
58	59	60	61
62	63	64	65
66	67	68	69
70	71	72	73
74	75	76	77
78	79	80	81
82	83	84	85
86	87	88	89
90	91	92	93
94	95	96	97
98	99	100	101
102	103	104	105
106	107	108	109
110	111	112	113
114	115	116	117
118	119	120	121
122	123	124	125
126	127	128	129
130	131	132	133
134	135	136	137
138	139	140	141
142	143	144	145
146	147	148	149
150	151	152	153
154	155	156	157
160	161	162	163
164	165	166	167
170	171	172	173
174	175	176	177
180	181	182	183
184	185	186	187
190	191	192	193
194	195	196	197
198	199	200	201
202	203	204	205
206	207	208	209
210	211	212	213
214	215	216	217
218	219	220	221
222	223	224	225
226	227	228	229
230	231	232	233
234	235	236	237
238	239	240	241
242	243	244	245
246	247	248	249
250	251	252	253
254	255	256	257
258	259	260	261
262	263	264	265
266	267	268	269
270	271	272	273
274	275	276	277
278	279	280	281
282	283	284	285
286	287	288	289
290	291	292	293
294	295	296	297
298	299	300	301
302	303	304	305
306	307	308	309
310	311	312	313
314	315	316	317
318	319	320	321
322	323	324	325
326	327	328	329
330	331	332	333
334	335	336	337
338	339	340	341
342	343	344	345
346	347	348	349
350	351	352	353
354	355	356	357
358	359	360	361
362	363	364	365
366	367	368	369
370	371	372	373
374	375	376	377
378	379	380	381
382	383	384	385
386	387	388	389
390	391	392	393
394	395	396	397
398	399	400	401
402	403	404	405
406	407	408	409
410	411	412	413
414	415	416	417
418	419	420	421
422	423	424	425
426	427	428	429
430	431	432	433
434	435	436	437
438	439	440	441
442	443	444	445
446	447	448	449
450	451	452	453
454	455	456	457
458	459	460	461
462	463	464	465
466	467	468	469
470	471	472	473
474	475	476	477
478	479	480	481
482	483	484	485
486	487	488	489
490	491	492	493
494	495	496	497
498	499	500	501
502	503	504	505
506	507	508	509
510	511	512	513
514	515	516	517
518	519	520	521
522	523	524	525
526	527	528	529
530	531	532	533
534	535	536	537
538	539	540	541
542	543	544	545
546	547	548	549
550	551	552	553
554	555	556	557
558	559	560	561
562	563	564	565
566	567	568	569
570	571	572	573
574	575	576	577
578	579	580	581
582	583	584	585
586	587	588	589
590	591	592	593
594	595	596	597
598	599	600	601
602	603	604	605
606	607	608	609
610	611	612	613
614	615	616	617
618	619	620	621
622	623	624	625
626	627	628	629
630	631	632	633
634	635	636	637
638	639	640	641
642	643	644	645
646	647	648	649
650	651	652	653
654	655	656	657
658	659	660	661
662	663	664	665
666	667	668	669
670	671	672	673
674	675	676	677
678	679	680	681
682	683	684	685
686	687	688	689
690	691	692	693
694	695	696	697
698	699	700	701
702	703	704	705
706	707	708	709
710	711	712	713
714	715	716	717
718	719	720	721
722	723	724	725
726	727	728	729
730	731	732	733
734	735	736	737
738	739	740	741
742	743	744	745
746	747	748	749
750	751	752	753
754	755	756	757
758	759	760	761
762	763	764	765
766	767	768	769
770	771	772	773
774	775	776	777
778	779	780	781
782	783	784	785
786	787	788	789
790	791	792	793
794	795	796	797
798	799	800	801
802	803	804	805
806	807	808	809
810	811	812	813
814	815	816	817
818	819	820	821
822	823	824	825
826	827	828	829
830	831	832	833
834	835	836	837
838	839	840	841
842	843	844	845
846	847	848	849
850	851	852	853
854	855	856	857
858	859	860	861
862	863	864	865
866	867	868	869
870	871	872	873
874	875	876	877
878	879	880	881
882	883	884	885
886	887	888	889
890	891	892	893
894	895	896	897
898	899	900	901
902	903	904	905
906	907	908	909
910	911	912	913
914	915	916	917
918	919	920	921
922	923	924	925
926	927	928	929
930	931	932	933
934	935	936	937
938	939	940	941
942	943	944	945
946	947	948	949
950	951	952	953
954	955	956	957
958	959	960	961
962	963	964	965
966	967	968	969
970	971	972	973
974	975	976	977
978	979	980	981
982	983	984	985
986	987	988	989
990	991	992	993
994	995	996	997
998	999	1000	1001



1+1

TYPE A

SPACE NAME	Area [M ²]
01. KITCHEN / مطبخ / چىشمخانه	16.29
02. GUEST WC / حمام الضيوف / گىرمائى مېوان	3.24
03. LIVING & DINING / غرفة للعيش / زوورى دايىشى	28.44
04. M. BEDROOM / غرفة النوم الرئيسية / زوورى نوستق سىمىرى	18.45
05. BATHROOM / حمام / گىرمائى	5.63
06. BALCONY / شرفة / بالكون	4.16

TOTAL GROSS AREA 113.32

Type A1	Type A2	Type A3	Type A4	Type A5
112.89	104.13	104.2	103.62	103.55



D	C	B	A
01	01	01	01
02	02	02	02
03	03	03	03
04	04	04	04
05	05	05	05
06	06	06	06
07	07	07	07
08	08	08	08
09	09	09	09
10	10	10	10
11	11	11	11
12	12	12	12
13	13	13	13
14	14	14	14
15	15	15	15
16	16	16	16
17	17	17	17
18	18	18	18
19	19	19	19
20	20	20	20
21	21	21	21
22	22	22	22
23	23	23	23
24	24	24	24
25	25	25	25
26	26	26	26
27	27	27	27
28	28	28	28
29	29	29	29
30	30	30	30
31	31	31	31
32	32	32	32
33	33	33	33
34	34	34	34
35	35	35	35
36	36	36	36
37	37	37	37
38	38	38	38
39	39	39	39
40	40	40	40
41	41	41	41
42	42	42	42
43	43	43	43
44	44	44	44
45	45	45	45
46	46	46	46
47	47	47	47
48	48	48	48
49	49	49	49
50	50	50	50
51	51	51	51
52	52	52	52
53	53	53	53
54	54	54	54
55	55	55	55
56	56	56	56
57	57	57	57
58	58	58	58
59	59	59	59
60	60	60	60
61	61	61	61
62	62	62	62
63	63	63	63
64	64	64	64
65	65	65	65
66	66	66	66
67	67	67	67
68	68	68	68
69	69	69	69
70	70	70	70
71	71	71	71
72	72	72	72
73	73	73	73
74	74	74	74
75	75	75	75
76	76	76	76
77	77	77	77
78	78	78	78
79	79	79	79
80	80	80	80
81	81	81	81
82	82	82	82
83	83	83	83
84	84	84	84
85	85	85	85
86	86	86	86
87	87	87	87
88	88	88	88
89	89	89	89
90	90	90	90
91	91	91	91
92	92	92	92
93	93	93	93
94	94	94	94
95	95	95	95
96	96	96	96
97	97	97	97
98	98	98	98
99	99	99	99
100	100	100	100



1+1

TYPE B

SPACE NAME	Area [M ²]
01. KITCHEN / مطبخ / چاشمخانه	11.26
02. GUEST WC / حمام الضيوف / گهرماوی میوان	3.01
03. LIVING & DINING / غرفة للعيشة / زووری داییشی	33.04
04. BALCONY / شرفة / بالکون	12.70
05. M. BEDROOM / غرفة النوم الرئيسة / زووری نوسقی سدرهئی	10.92
06. BATHROOM / حمام / گهرماو	5.62
TOTAL GROSS AREA	104.74

Type-B
104.16



D	C	B	A
01	02	03	04
05	06	07	08
09	10	11	12
13	14	15	16
17	18	19	20
21	22	23	24
25	26	27	28
29	30	31	32
33	34	35	36
37	38	39	40
41	42	43	44
45	46	47	48
49	50	51	52
53	54	55	56
57	58	59	60
61	62	63	64
65	66	67	68
69	70	71	72
73	74	75	76
77	78	79	80
81	82	83	84
85	86	87	88
89	90	91	92
93	94	95	96
97	98	99	100
101	102	103	104
105	106	107	108
109	110	111	112
113	114	115	116
117	118	119	120
121	122	123	124
125	126	127	128
129	130	131	132
133	134	135	136
137	138	139	140
141	142	143	144
145	146	147	148
149	150	151	152
153	154	155	156
157	158	159	160
161	162	163	164
165	166	167	168
169	170	171	172
173	174	175	176
177	178	179	180
181	182	183	184
185	186	187	188
189	190	191	192
193	194	195	196
197	198	199	200



STUDIO

SPACE NAME	Area [M ²]
01. ENTRANCE / هاتنه زورومه / مدخل	4.78
02. KITCHEN / چئمشخانه / مطبخ	15.79
03. LIVING & DINING / زووری دایینه / غرفة للعینة	26.32
04. DRESSING ROOM / زووری جل وعرگ / غرفة للئیس	4.37
05. BALCONY / بالکون / شرفه	15.07
06. BATHROOM / گبرماو / حمام	4.75
TOTAL GROSS AREA	95



D	C	B	A
01	01	01	01
02	02	02	02
03	03	03	03
04	04	04	04
05	05	05	05
06	06	06	06
07	07	07	07
08	08	08	08
09	09	09	09
10	10	10	10
11	11	11	11
12	12	12	12
13	13	13	13
14	14	14	14
15	15	15	15
16	16	16	16
17	17	17	17
18	18	18	18
19	19	19	19
20	20	20	20
21	21	21	21
22	22	22	22
23	23	23	23
24	24	24	24
25	25	25	25
26	26	26	26
27	27	27	27
28	28	28	28
29	29	29	29
30	30	30	30
31	31	31	31
32	32	32	32
33	33	33	33
34	34	34	34
35	35	35	35
36	36	36	36
37	37	37	37
38	38	38	38
39	39	39	39
40	40	40	40
41	41	41	41
42	42	42	42
43	43	43	43
44	44	44	44
45	45	45	45
46	46	46	46
47	47	47	47
48	48	48	48
49	49	49	49
50	50	50	50
51	51	51	51
52	52	52	52
53	53	53	53
54	54	54	54
55	55	55	55
56	56	56	56
57	57	57	57
58	58	58	58
59	59	59	59
60	60	60	60
61	61	61	61
62	62	62	62
63	63	63	63
64	64	64	64
65	65	65	65
66	66	66	66
67	67	67	67
68	68	68	68
69	69	69	69
70	70	70	70
71	71	71	71
72	72	72	72
73	73	73	73
74	74	74	74
75	75	75	75
76	76	76	76
77	77	77	77
78	78	78	78
79	79	79	79
80	80	80	80
81	81	81	81
82	82	82	82
83	83	83	83
84	84	84	84
85	85	85	85
86	86	86	86
87	87	87	87
88	88	88	88
89	89	89	89
90	90	90	90
91	91	91	91
92	92	92	92
93	93	93	93
94	94	94	94
95	95	95	95



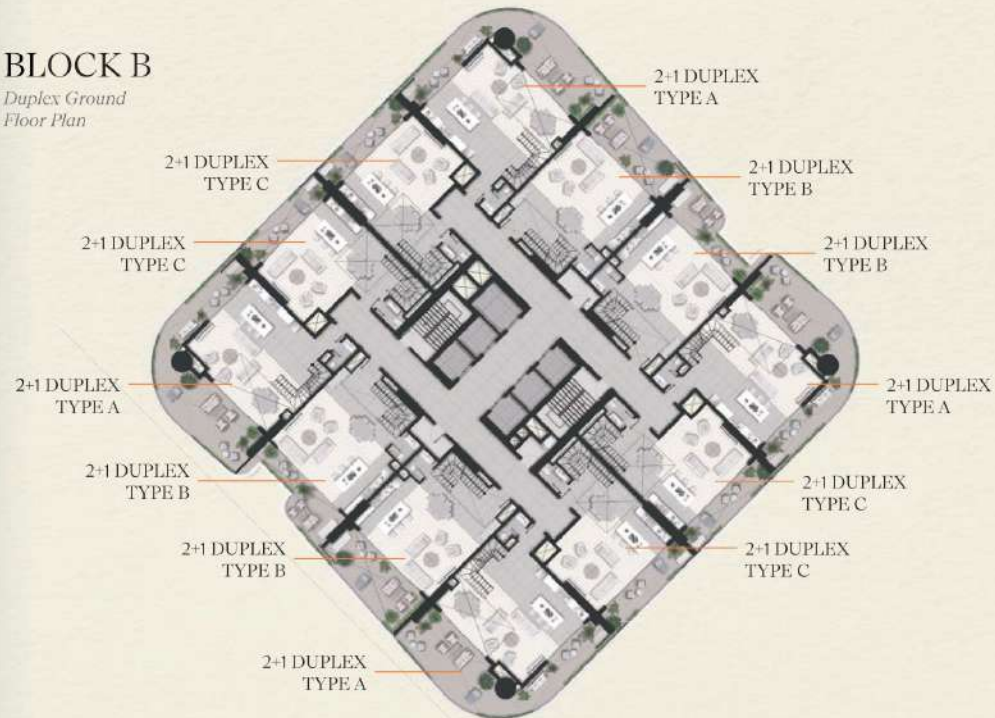
BLOCK A

Duplex Ground
Floor Plan



BLOCK B

Duplex Ground
Floor Plan



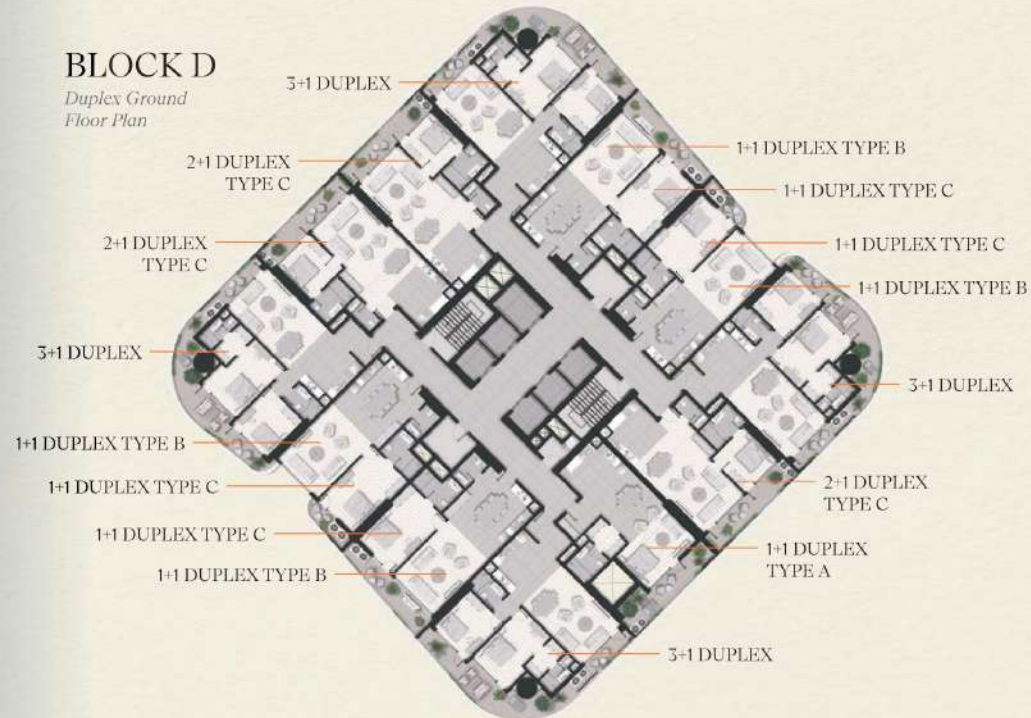
BLOCK C

Duplex Ground Floor Plan



BLOCK D

Duplex Ground Floor Plan



3+1

DUPLEX

SPACE NAME	Area [M ²]
01. KITCHEN, LIVING & DINING چيشخانه و زوورى دايستان / للطبخ و غرفة للمعيشة	84.61
02. BALCONY / شرفة / بالكون	75.53
03. GUEST WC / حمام لضيوف / كمرماوى ميوان	3.09
04. OPEN SPACE / مساحة مفتوحة / بوشاي كراوه	6.89
05. CORRIDOR / فاونس / فرواق	XXX
06. BEDROOM / غرفة النوم / زوورى نوسن	15.51
07. M. BEDROOM / غرفة النوم الرئيسة / زوورى نوسن سكرهك	20.55
08. DRESSING ROOM / غرفة اللبس / زوورى جل وپهرك	4.83
09. BATHROOM / حمام / كمرماو	6.84
10. BATHROOM / حمام / كمرماو	6.34
11. BEDROOM 02 / غرفة النوم / زوورى نوسن	13.79

TOTAL GROSS AREA 238.62

Type 02	Type 03	Type 04	Type 05	Type 06	Type 07	Type 08
238.03	237.76	237.29	236.7	236.43	229.86	228.58



	D	C	B	A
01	01	01	01	01
02	02	02	02	02
03	03	03	03	03
04	04	04	04	04
05	05	05	05	05
06	06	06	06	06
07	07	07	07	07
08	08	08	08	08
09	09	09	09	09
10	10	10	10	10
11	11	11	11	11
12	12	12	12	12
13	13	13	13	13
14	14	14	14	14
15	15	15	15	15
16	16	16	16	16
17	17	17	17	17
18	18	18	18	18
19	19	19	19	19
20	20	20	20	20
21	21	21	21	21
22	22	22	22	22
23	23	23	23	23
24	24	24	24	24
25	25	25	25	25
26	26	26	26	26
27	27	27	27	27
28	28	28	28	28
29	29	29	29	29
30	30	30	30	30
31	31	31	31	31
32	32	32	32	32
33	33	33	33	33
34	34	34	34	34
35	35	35	35	35
36	36	36	36	36
37	37	37	37	37
38	38	38	38	38
39	39	39	39	39
40	40	40	40	40
41	41	41	41	41
42	42	42	42	42
43	43	43	43	43
44	44	44	44	44
45	45	45	45	45
46	46	46	46	46
47	47	47	47	47
48	48	48	48	48
49	49	49	49	49
50	50	50	50	50
51	51	51	51	51
52	52	52	52	52
53	53	53	53	53
54	54	54	54	54
55	55	55	55	55
56	56	56	56	56
57	57	57	57	57
58	58	58	58	58
59	59	59	59	59
60	60	60	60	60
61	61	61	61	61
62	62	62	62	62
63	63	63	63	63
64	64	64	64	64
65	65	65	65	65
66	66	66	66	66
67	67	67	67	67
68	68	68	68	68
69	69	69	69	69
70	70	70	70	70
71	71	71	71	71
72	72	72	72	72
73	73	73	73	73
74	74	74	74	74
75	75	75	75	75
76	76	76	76	76
77	77	77	77	77
78	78	78	78	78
79	79	79	79	79
80	80	80	80	80
81	81	81	81	81
82	82	82	82	82
83	83	83	83	83
84	84	84	84	84
85	85	85	85	85
86	86	86	86	86
87	87	87	87	87
88	88	88	88	88
89	89	89	89	89
90	90	90	90	90
91	91	91	91	91
92	92	92	92	92
93	93	93	93	93
94	94	94	94	94
95	95	95	95	95
96	96	96	96	96
97	97	97	97	97
98	98	98	98	98
99	99	99	99	99
100	100	100	100	100



2+1

DUPLEX TYPE A

SPACE NAME	Area [M ²]
01. KITCHEN, LIVING & DINING چيشخانه و ژورى دانىشان / للطبخ و غرفة المعيشة	85.78
02. BALCONY / شرفة / بالكون	66.43
03. GUEST WC / حمام الضيوف / حمام الضيوف	3.76
04. CORRIDOR / فاونى / الممر	6.15
05. OPEN SPACE / مساحة مفتوحة / بوشاي كراوه	20.23
06. BEDROOM / غرفة النوم / زورى نوسى	15.35
07. M. BEDROOM / غرفة النوم الرئيسة / زورى نوسق سكرى	19.82
08. DRESSING ROOM / غرفة اللبس / زورى جل و برك	5.26
09. BATHROOM / حمام / كرمواو	7.05
10. BATHROOM / حمام / كرمواو	6.54

TOTAL GROSS AREA 236.36

Type A2	Type A3	Type A4	Type A5	Type A6	Type A7	Type A8
235.58	235.79	235.27	234.80	234.49	227.84	226.78



D	C	B	A
38	38	38	38
37	37	37	37
35	35	35	35
34	34	34	34
33	33	33	33
32	32	32	32
30	30	30	30
29	29	29	29
28	28	28	28
27	27	27	27
25	25	25	25
24	24	24	24
23	23	23	23
22	22	22	22
21	21	21	21
20	20	20	20
19	19	19	19
18	18	18	18
17	17	17	17
16	16	16	16
15	15	15	15
14	14	14	14
13	13	13	13
12	12	12	12
11	11	11	11
10	10	10	10
9	9	9	9
8	8	8	8
7	7	7	7
6	6	6	6
5	5	5	5
4	4	4	4
3	3	3	3
2	2	2	2
1	1	1	1



2+1

DUPLEX TYPE B

SPACE NAME	Area [M ²]
01. KITCHEN, LIVING & DINING چيشخانه و ژورى دايستان / للطبخ و غرفة المعيشة	80.08
02. BALCONY / شرفة / بالكون	33.43
03. GUEST WC / حمام لضيوف / كمرماوى ميوان	3.81
04. OPEN SPACE / مساحة مفتوحة / بوشاي كراوه	17.66
05. CORRIDOR / فووس / فرواق	2.95
06. BEDROOM / غرفة النوم / ژورى نوسى	24.80
07. M. BEDROOM / غرفة النوم الرئيسة / ژورى نوسق سكرهكى	24.17
08. BATHROOM / حمام / كمرماو	4.40
09. BATHROOM / حمام / كمرماو	6.34
TOTAL GROSS AREA	197.58

Type B1	Type B2	Type B3	Type B4	Type B5	Type B6	Type B7	Type B8
197.55	196.66	196.63	188.7	188.6	187.82	187.73	



D	C	B	A
38	38	38	38
37	37	37	37
35	35	35	35
34	34	34	34
32	32	32	32
30	30	30	30
28	28	28	28
27	27	27	27
26	26	26	26
25	25	25	25
24	24	24	24
23	23	23	23
22	22	22	22
21	21	21	21
20	20	20	20
19	19	19	19
18	18	18	18
17	17	17	17
16	16	16	16
15	15	15	15
14	14	14	14
13	13	13	13
12	12	12	12
11	11	11	11
10	10	10	10
9	9	9	9
8	8	8	8
7	7	7	7
6	6	6	6
5	5	5	5
4	4	4	4
3	3	3	3
2	2	2	2
1	1	1	1



2+1

DUPLEX TYPE C

SPACE NAME	Area [M ²]
01. KITCHEN, LIVING & DINING چيشخانه و زوورى دانىشان / للطبخ و غرفة للمعيشة	74.51
02. BALCONY / شرفة / بالكون	24.89
03. GUEST WC / حمام الضيوف / حمام الصيوف	4.18
04. OPEN SPACE / مساحة مفتوحة / بوشاي كراوه	15.89
05. CORRIDOR / فاونس / ارواق	11.26
06. BEDROOM / غرفة النوم / زوورى نوسن	19.68
07. M. BEDROOM / غرفة النوم الرئيسة / زوورى نوسن سكرهكى	27.16
08. BATHROOM / حمام / كرمالو	8.14
09. BATHROOM / حمام / كرمالو	7.15
TOTAL GROSS AREA	194.38

Type C2	Type C3	Type C4
193.1	192.62	191.73



D	C	B	A
01	02	03	04
05	06	07	08
09	10	11	12
13	14	15	16
17	18	19	20
21	22	23	24
25	26	27	28
29	30	31	32
33	34	35	36
37	38	39	40
41	42	43	44
45	46	47	48
49	50	51	52
53	54	55	56
57	58	59	60
61	62	63	64
65	66	67	68
69	70	71	72
73	74	75	76
77	78	79	80
81	82	83	84
85	86	87	88
89	90	91	92
93	94	95	96
97	98	99	100



1+1

DUPLEX TYPE A

SPACE NAME	Area [M ²]
01. KITCHEN, LIVING & DINING چيشخانه و ژورى دايستان / للطبخ و غرفة للمعيشة	58.10
02. BALCONY / شرفة / بالكون	30.78
03. GUEST WC / حمام لصيف / كمرماوى ميوان	4.27
04. M. BEDROOM / غرفة النوم الرئيسية / ژورى نوستى سدرى	31.48
05. DRESSING ROOM / غرفة للانس / ژورى جل ويبرگ	6.70
06. BATHROOM / حمام / كمرماو	9.67
07. OPEN SPACE / مساحة مفتوحة / بهشاي كراوه	18.25
TOTAL GROSS AREA	158.7

Type A (B)
159.33



D	C	B	A
58.10	30.78	4.27	31.48
30.78	58.10	31.48	4.27
4.27	31.48	58.10	30.78
31.48	4.27	30.78	58.10
58.10	30.78	4.27	31.48
30.78	58.10	31.48	4.27
4.27	31.48	58.10	30.78
31.48	4.27	30.78	58.10
58.10	30.78	4.27	31.48
30.78	58.10	31.48	4.27
4.27	31.48	58.10	30.78
31.48	4.27	30.78	58.10
58.10	30.78	4.27	31.48
30.78	58.10	31.48	4.27
4.27	31.48	58.10	30.78
31.48	4.27	30.78	58.10



1+1

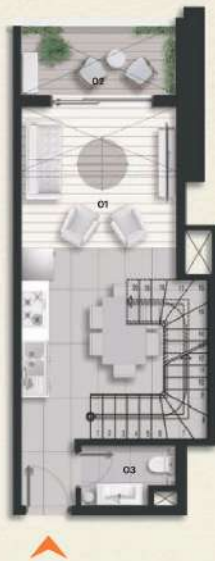
DUPLEX TYPE B

SPACE NAME	Area [M ²]
01. KITCHEN, LIVING & DINING چيشخانه و ژورى دانىشان / للطوخ و غرفة للمعيشة	38.57
02. BALCONY / بالكون / شرفة	18.05
03. GUEST WC / حمام الضيوف / كمراتوى ميوان	3.88
04. M. BEDROOM / غرفة النوم الرئيسية / ژورى نوسق سدرى	23.43
05. DRESSING ROOM / غرفة للانس / ژورى جل و بىرگ	5.3
06. BATHROOM / حمام / كمراتو	6.34
07. OPEN SPACE / مساحة مفتوحة / پۇشايى كراوه	7.64
TOTAL GROSS AREA	103.88

Type B1	Type B2	Type B3	Type B4	Type B5	Type B6
103.84	103.28	103.27	96.57	96.04	



	D	C	B	A
01	38.57	38.57	38.57	38.57
02	18.05	18.05	18.05	18.05
03	3.88	3.88	3.88	3.88
04	23.43	23.43	23.43	23.43
05	5.3	5.3	5.3	5.3
06	6.34	6.34	6.34	6.34
07	7.64	7.64	7.64	7.64
TOTAL	103.88	103.88	103.88	103.88



TULIP
TOWERS

BY  **NorthLight**
LIVING

CONTACT SALES OFFICE

+964 (750) 668 7777

+964 (750) 669 7777

www.tuliptowers.com

BSC BAGHY SHAQLAWA
REAL ESTATE | SINCE 2004