



MINI SLAVA
RESIDENCES



Slava Company

The history of Slava is all about doing: creating, building, problem solving, innovating, testing, servicing and improving. We have been working in the light automobiles, selling and maintenance since 1984 and then in the 1996, later we began to work contracts under other companies' names with some international agencies like UNICEF, HABITAT, UNESCO and KRO. In 2000 we started to import heavy automobiles into Kurdistan Region and now we are working in most European countries (Germany, Italy, France, Belgium, Denmark, Spain, UK, US Dubai, Jordan, Turkey). Furthermore, we have been working in residential development market since 2010. one of our most well-known residential projects is slava city .

Also, we have links with most giant companies, most prominently with Italian Mercedes Company. We have three main branches in Erbil: the first branch is on Masif Road, the Second branch is on the 120m Road, near Mosul Road with an area of 3800 m2, and the Third branch is on Kirkuk-Erbil Road with an area of 2200 m2. We also have branches in Germany (Munich City).

كۆمپانیای سلاوا

مێژووی سلاوا بە گشتی بریتییە لە درووستکردن و بونیاتنان و دۆزینەوەی چارەسەری گونجاو و داھێنان لە چەند بواریکی تاپەت و پێشکەشکردنی خزمەتگوزاری و پەرەپێدانی بەر دەوام بە خزمەتگوزاریەکانمان.

لە ساڵانی (1984)وە لە بواری داھێنکردن و پێشکەشکردنی خزمەتگوزاری ئامێری مامناوێدا کار دەکەین. دوای ئە لا ساڵانی (1996) دەستمان کرد بە کارکردن لە بواری پەنلاندەرییەتی لەژێر ناوی چەند کۆمپانیایەکیتردا لەگەڵ چەندین دامەزرێوەتی ئێودەولەتی وەکو (UNICEF, HABITAT, UNESCO and KRO). لە ساڵی (2000) دەستمان کرد بە ھاوردەکردنی ئامێری فۆرس بۆ ناو ھەرتیمی کوردستان و ئە ئێستادا لە چەندین وڵاتی پەنلاندەرییەتی و جیھاندا کار دەکەین وەکو (ئەلمانی، ئیتالی، فەرەنسا، بێلجیوم، دانیمارک، ئیسپانی، بەریتانی، ئەمریکا، ئیمارات، عمان، تورکیا). و ھەر ھەروەھا وەکو کاری و پەرەپێدانی لە ساڵی 2010 دەستمان بە کار کردووە لە چەند پڕۆژە بەکەسی جیاواری نیشەجێبوون. بەکەکی لە ھێزێکی پڕۆژە نیشەجێبوونمان شاری سلاوا بە.

ھەر ھەروەھا پەنلاندەرییەتی و پەرەپێدانی لەگەڵ چەندین کۆمپانیای لەھێزی جیھانیدا ھەبە دیارترینیان (Italian Mercedes Company). سێ لشی سەرەکیمان لە شاری ھەولێر ھەبە کە پەکەمیان دەکەوێتە ھەولێرێکی مەھیب دووھەمیان دەکەوێتە سەر شەقامی (120 م) نزیکی ژێی موسڵ لەسەر رۆوبەری نزیکی (3800 م²) و سێھەم ئێمان دەکەوێتە سەر ژێکی کەرکوک لەسەر رۆوبەری نزیکی (2200 م²). ھەر ھەروەھا لێکی دیکەمان لە شاری میونخ بەر دەستە لە وڵاتی ئەلمانی.

Vogue Architects



Vogue Architects is an Engineering consultancy firm with a local talented and committed team whose commitment to provide clients and the community with sustainable and innovative designs and construction solutions have made the firm the partner of choice. We're constantly challenging today to rejuvenate tomorrow. We do more than a job, we work every day to make this world a better place for all of us. At Vogue, we find the best solutions for the biggest problems. Our solutions are creative to influence the present and redesign the future.

We do not settle, we aim higher than expected. We always look beyond to raise the standards of quality and deliver with excellence. We are committed to our partners by bringing innovative solutions that lead to profitable progress and shared success.

نوسینگەتی ئەندازیاری فۆگ

فۆگ ئارکیتیکس نووسینگە بەکەسی زۆرێکی ئارکیتیکس و ئەندازیاری ئەندازیاری و ئیکتێتی لە ئیمێکی لاوێکی بە ھەر ھەمەد و لێھاتوو کە بە ھۆی پەنلاندەرییەتی بە دیزاینی سەردەمیالە و بنیاتنان بە باشترین شێوە وایکردووە فۆگ ئارکیتیکس بێتە ھەمێزێکی بەکەم. بەر دەوام رۆبەرۆی لە مەرق دەبیڵووە بۆ بنیاتنانی رۆژێکی نوێی باشتر و جیھانێکی گونجاوتر. لە فۆگ ئارکیتیکس، گونجاوترین چارەسەر دەدۆزینەوە بۆ گەرێترین کێشەکان و ھەولێدەبەین چارەسەرەکنمان کاریگەری ئەرتێیان لەسەر ئێستا ھەبێت و بێت ھۆی بنیاتنانی داھاتووبەکەسی پڕشنگدان.

ئێمە ناوھستین لە ھەولێدەکان. بەر دەوام بەرەو سەرکەوتنی زیاتر و کاری باشتر دەروانین. بێداگریمان لەسەر پێشکەشکردنی باشترینەکان بۆتە ھۆی بەرەوپێشچوونی سوودبەخش و سەرکەوتنی ھاوێش لە پڕۆژەکانماندا.





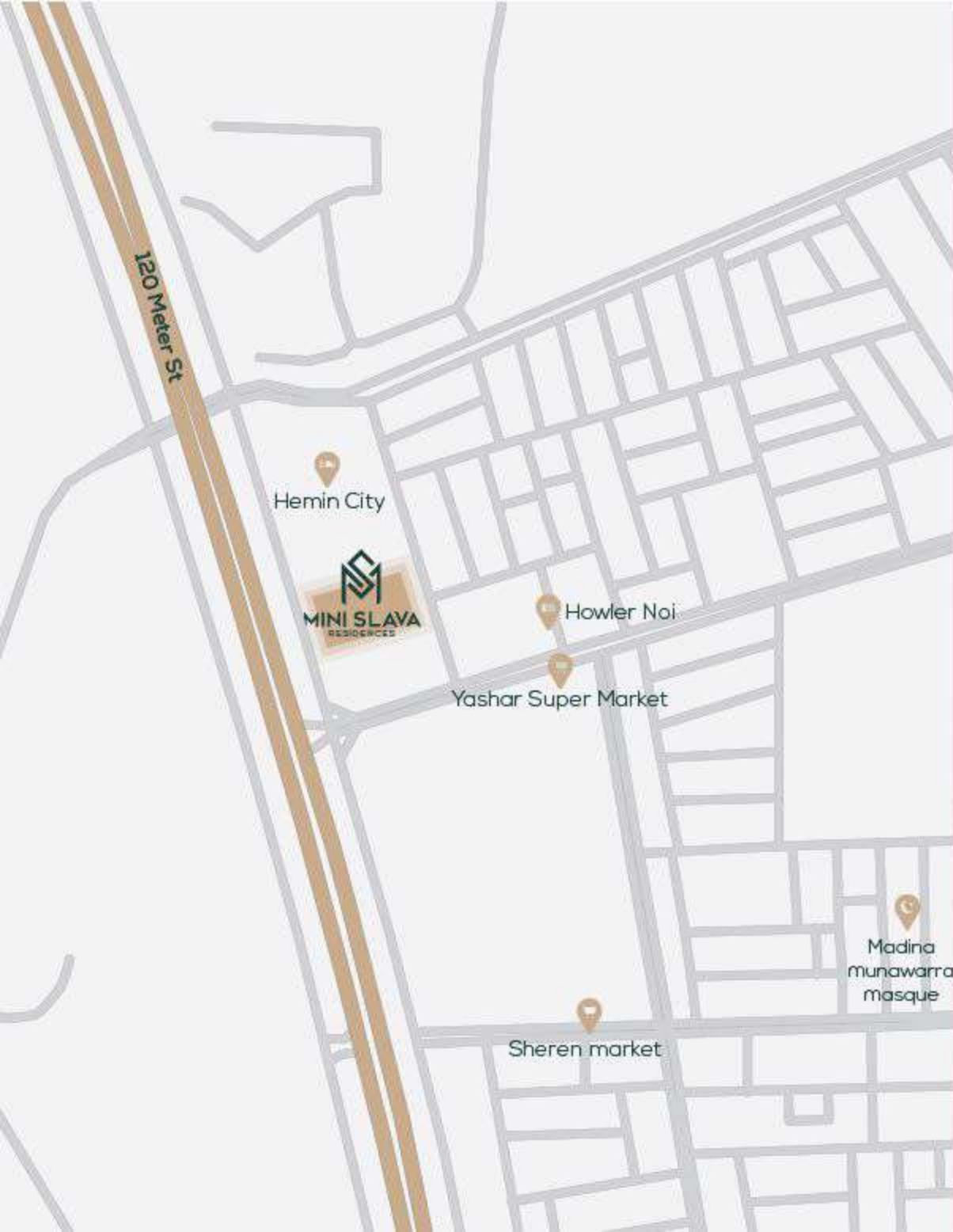
Everything starts with a dream
همه‌گو شترک له ذونیکم‌وه دست بیدمکات





W 24





Project Location

The Project is located on the (120 m) road near Shaqlawa Road in Erbil City, next to New Hawler Project. This Project is located approximately 9 km North-East of City Center (Qalat), 16 km east of the Erbil International Airport (EAI), and 2 km northeast of Family Mall.

ئاویشان

پڕۆژەکە دەکەوێتە سەر شەقامێ (120 م) (سهەد و بیست مەتری) ئەنێشت پڕۆژە هەولێری نوێ. پڕۆژە ئاویراو بەدووری نزیکی 9 کیلۆمەتر لە سهەتری شارەکە و (16) کیلۆمەتر لە فرۆکەخانە ئیوێهولێتی هەولێر و 2) کیلۆمەتر لە شامیێ مۆله دۆره.

Citadel of Erbil

The dtadel is one of the most important and historical locations in Erbil. According to historians, the citadel has been a center for culture and commerce and occupied throughout history. The city of Erbil is one of the oldest continuously inhabited cities in the world. It has about 879,000 inhabitants. It is the commercial and administrative center of Iraq's Kurdistan Region.

شەلاێ هەولێر

مێژوویەکێ دێرینی هەبە و بە لاکە شار ناوێزد دەکەنێت کە بەدژێزایی مێژوو خەلکێ ئێدای ئایێت ، چەندان رووداوی مێژووی گریگ هەن باسی ئەو شەلانۆ دەورەبەرکە دەکەن هەر و هە باسی ئەبەردی و خۆراگێ. شارهەلانی مێلهتەمان دەکەن دژ بەو هێزەکێ کە و پستوو پێته داگیرێ پکەن. شەلاکە کەوتۆته سهەتری شاری هەولێر کە پانتهختی هەرێمی کوردستانەو . بۆته سهەتری جموجۆلی بازارگانی و رۆشنیی.



About The Project

Mini Slava, a residential project, is one of the various Slava Company projects alongside their existing Slava residential project. The project area is (10390 sqm) and has a strategic location on the (120m street) nearby Family Mall. The Mini Slava project will be constructed with the highest engineering quality and standards. The project consists of Four-20 story Building residential towers that can accommodate (592) residential units and 2 underground car parking floors for the residents of the project. The project will also include amenities like cafes, restaurants, fitness center, and children's playground to benefit both residents and non-residents. In addition to the included amenities, 25% of the project will be dedicated to the development of green areas.

دەربارەتی پڕۆژە

پڕۆژەتی نیشەنجیوونی مینا سلافا لەهەل پڕۆژەتی نیشەنجیوونی سلافا بەکێکە لە پڕۆژە سەرکەوتوو و ناوازهکانی کۆمپانیای سلافا لە شارێ هەولێر کە پڕۆژەبەندی وەرەبەرچانی نیشەنجیوونە لەسەر رۆوبەری (10390 sqm) و جێبەجێ دەکریت لە لایەن کۆمپانیای سلافا کە هەلکەوتەبەندی ستراتیژی هەیە و دەکەوتێت سەر چادەتی (120 م) نزیک فامیاتی مۆل. پڕۆژەتی مینا سلافا بە بەرزترین کوالیتی و ستانداردی ئەندازیاری جیهانی دروستدەکریت و پلکەتووە لە (4) تۆوەری (20) نۆوەتی نیشەنجیوون کە (592) بەکەتی نیشەنجیوون لەخۆ دەگریت لەگەڵ 2 نۆوەتی ژێرزەمینی گەراجی ئۆمپیل بۆ ئەوای سەرنشینی پڕۆژەکە. پڕۆژەتی ئاوبراو چەند چالاکەکی چۆراوچۆر لەخۆ دەگریت وەک کافتریا و رێستۆرانت و هۆلی لەشجوانی و فیتنس و یاری منداڵان بۆ خزمەت کردنی سەرنشینی پڕۆژەکە و دەرگەتی پڕۆژەکە. لەهەل رێزەبەندی ژۆر کراوە لە پڕۆژەکەدا، (25%) پڕۆژەتی مینا سلافا پلکەتووە لە سەوزای بۆ خزمەتکردنی سەرنشینی.



safety of the people is our highest priority
سلاامهتی خه‌ک گرنگترینه لاهان



MINI SLAVA

RESIDENCES

TOMMY HIL



Block S1

Block S2

Block S3

Block S4

TYPICAL FLOOR PLAN



Type A Apartment
1+1
115 m²



Type B Apartment
1+2
155 m²



Type C Apartment
Studio
67 m²

FLOOR PLAN 18TH (VIP)



Type D Apartment
1+3
220 m²



Type E Apartment
1+3
233 m²

FLOOR PLAN 19TH (VIP)



Type F Apartment
1+2
220 m²



Type G Apartment
1+2
233 m²

TYPE
TYPICAL FLOOR PLAN **A**

1+1 Type A
Apartment

Gross Area 115 m²

No.	Spaces	Area
1	Entrance	4.18 m ²
2	Powder	3.9 m ²
3	Living	28.34 m ²
4	Kitchen	13.96 m ²
4	Bath +WC	4.9 m ²
5	Bedroom	15.19 m ²
6	Corridor	3.12 m ²
7	Laundry	2.53 m ²



TYPE **B**
TYPICAL FLOOR PLAN

1+2 Type B Apartment

Gross Area 155 m²

No.	Spaces	Area
1	Entrance	5.16 m ²
2	Powder	4.19 m ²
3	Living	28.75 m ²
4	Kitchen	19.18 m ²
5	Main Bath +WC	5.3 m ²
6	Bedroom	15.19 m ²
7	Corridor	4.74 m ²
8	Laundry	2.4m ²
9	M.Bedroom	16.5 m ²
10	Bath + W.C	5.3 m ²



TYPE
TYPICAL FLOOR PLAN **C**

Studio Type C Apartment

Gross Area 67 m²

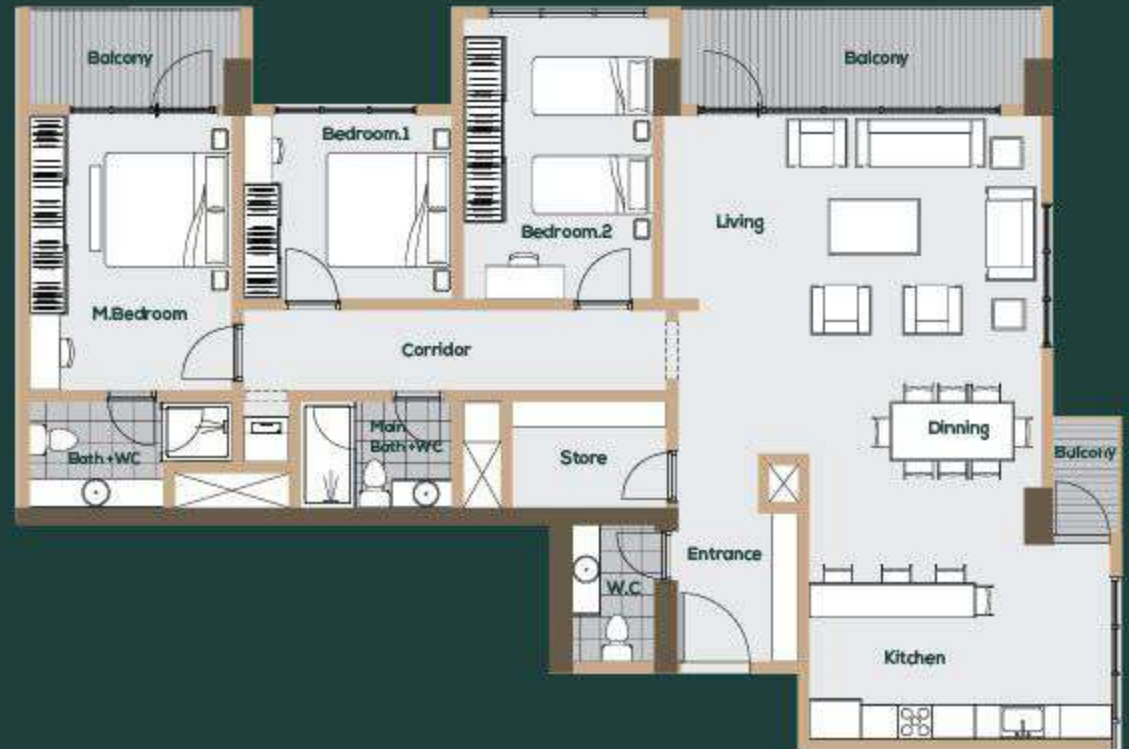
No.	Spaces	Area
1	Entrance	3.02 m ²
2	Living	23.18 m ²
3	Kitchen	15.72 m ²
4	Main Bath +WC	4 m ²
5	Bed	10.79 m ²
6	balcony	4.8 m ²



TYPE
FLOOR PLAN 18TH **D**

1+3**Type D
Apartment****Gross Area** 220 m²

No.	Spaces	Area
1	Entrance	6.93m ²
2	Powder	3.6 m ²
3	Living	26.76 m ²
4	Kitchen	17.85 m ²
5	Dinning	17.61 m ²
6	Main Bath +WC	4.90 m ²
7	Store	5 m ²
8	Corridor	10.57 m ²
9	Bedroom.1	12.24 m ²
10	Bedroom.2	16.13 m ²
11	M.Bedroom	16.32 m ²
12	Bath	5.45 m ²
13	balcony	17 m ²
14	Laundry	1 m ²



TYPE **E** **VIP**
FLOOR PLAN 18TH

1+3 Type E
Apartment

Gross Area 233 m²

No.	Spaces	Area
1	Entrance	6.93 m ²
2	Powder	3.6 m ²
3	Living	26.4 m ²
4	Kitchen	17.85 m ²
5	Dinning	17.86 m ²
6	Main Bath +WC	5.23 m ²
7	Turkish bath	4.97 m ²
8	Store	5 m ²
9	Corridor	13.04 m ²
10	Bedroom.1	11.84 m ²
11	Bedroom.2	16.13 m ²
12	M.Bedroom	17.04 m ²
13	Bath	5.60 m ²
14	Balcony	20 m ²
15	Laundry	2.83 m ²



TYPE 
FLOOR PLAN 19TH

1+2 Type F
Apartment

Gross Area 220 m²

No.	Spaces	Area
1	Entrance	8.7 m ²
2	Powder	3.6 m ²
3	Living	14.43 m ²
4	Kitchen	28.24 m ²
5	Dinning	13.23 m ²
6	Main Bath +WC	4.9 m ²
7	Corridor	5.18 m ²
8	Bedroom	11.18 m ²
9	Corridor	13.04 m ²
10	M.Bedroom	17.04 m ²
13	Bath	5.9 m ²
14	Balcony	20 m ²
15	Laundry	0.84 m ²
16	Terrace	43.55 m ²



TYPE **G** **VIP**
FLOOR PLAN 19TH

1+2**Type G**
Apartment**Gross Area** 233 m²

No.	Spaces	Area
1	Entrance	8.7 m ²
2	Powder	3.6 m ²
3	Living	28.15 m ²
4	Kitchen	14.43 m ²
5	Dinning	13.23 m ²
6	Main Bath +WC	5.16 m ²
7	Turkish bath	5.18 m ²
8	Corridor	11.18 m ²
9	Bedroom	11.84 m ²
10	M.Bedroom	17.04 m ²
13	Bath	5.6 m ²
14	Balcony	9.05 m ²
15	Laundry	2.83 m ²
16	Terrace	43.55 m ²





Every great design begins with an even better story

ھەممۇ دیزایننىكى ئاياب لە چىرۇكىتىكى ئايابىرەو دەستپىدەگات

Mini SLava
building S1



The truth is in the details

راستی له وردسکار په گانډاپا



expert minds create excellent design

کهسانی شارما دیزاینی تاوازه دروست دهکهن









Together we make a beautiful family
به یه کوه خیرانگی جوان بیکه و ده منین



To produce exceptional results, you must focus on the smallest details

برای دستیابی به نتایج استثنای، باید به جزئیات ریزترین و ریزترین کارها توجه کرد







Never stop dreaming
هرگیز مه‌وسته له‌خوئکردن



+964 (0)750 300 2288
+964 (0)750 300 2299

slavaholding@outlook.com
www.slavaholding.com

Iraq, Erbil, near New Hawler project
Iraq, Erbil, (120 m) road near Shaqlawa Road

A happy home is built on love
ئائىل بەختلىرىگە مۇھەببەت ئاساسىدا قۇرۇلىدۇ









Learning never exhausts the mind

مۆز بوون هه رگیز هزر ماندوو ناکات



Sometimes the most productive thing you can do is relax
همدلیکات بهره‌مهمترین کردار بشودانه



Share your smile with your loved ones

خەندەكانت لەگەڵ خۆشەویستانت بەشێكە



The best way to raise children good is to make them happy
باشترین ریگه بۇ گوره کردنی مندال داخۇشکردنپانه







You are exactly where you need to be
لەو شوێنەدا بێت کە بێوێستە تێدا بێت



the color and the design of a home should be a reflection of the people who live in it.
رنگ و دیزاینی مال رنگدانوهی خودی لو که سانه به که تپیدا ده زین







Happiness is a small home with a proper kitchen
خوشبختی مالیکتی خنجلانیه به چیشندانیه کی گونجاوه



Kitchens should be designed around what's truly important in life

چېستخانه ديزاين دهكرت له سر گزنگيه كاني زبان





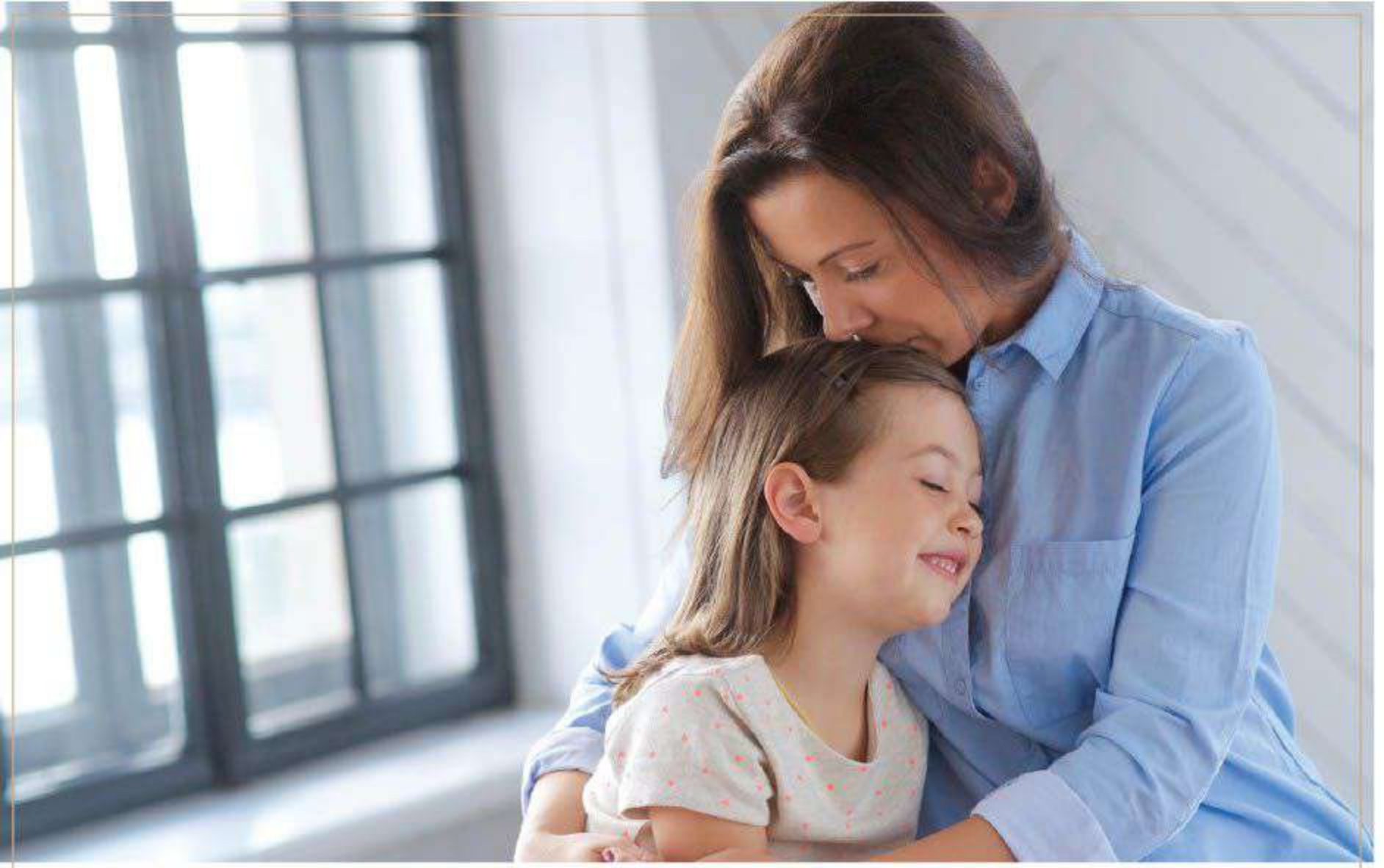


Color is a spark in a house
رنگ پریشکتهی درهوشاوهبه له مآلدا



A healthy outside starts from the
inside

آهنډروستو روځسار له آهنډروستو ناڅموه
دوستېښکاکات



its not how big the home is ,its how happy the home is
گرنگ گهوره پي مال تيبه، به لکو گرنگ خوشبختي ماله



+964 (0)750 300 2288
+964 (0)750 300 2299

slavaholding@outlook.com
www.slavaholding.com

Iraq, Erbil, near New Hawler project
Iraq, Erbil, (120 m) road near Shaqlawa Road









A little progress each day adds up
to big results

بەرەوپېشجوونى بچووك دەپنلە ھۆى
لەنجامىكى مەزىن





Everything you can imagine is real
هموو شتېک خهبال بکړېت راستېه







The best way to raise children
good is to make them happy

به شترين رنجه بۇ گوره كرنى مندا
داخوشكر دنپانه

FEATURES

 <p>Service Elevator Passenger Elevator</p>		 <p>Water Meter</p>		 <p>Air Conditioning System</p>		 <p>LPG Gas Leak Detector</p>
	 <p>Thermastone Wall</p>		 <p>Filtration System</p>		 <p>Rainwater Harvesting</p>	
 <p>Maximum Sunlight</p>		 <p>Fire Fighting System</p>		 <p>Security Guard</p>		 <p>Security Camera CCTV System</p>
	 <p>Smart Entrance</p>		 <p>Power Station</p>		 <p>Water Treatment</p>	
 <p>Restaurant Rest & Cafe</p>		 <p>Children Playground</p>		 <p>Fountains And Garden</p>		 <p>Fitness and Gym</p>
	 <p>SPA</p>		 <p>Bakery</p>		 <p>Market</p>	
 <p>Beauty and Salon</p>		 <p>Pharmacy</p>		 <p>Parking Guest</p>		 <p>Parking Residence</p>
	 <p>Shofash System</p>		 <p>LPG Gaz System</p>		 <p>Geyser Water</p>	

CONTACT US

Phone No.

+964 (0)750 300 2288
+964 (0)750 300 2299

Email

slavaholding@outbok.com

Website

www.slavaholding.com

Sales Office Address

Iraq, Erbil, near New Hawler project

Project Address

Iraq, Erbil, (120 m) road near Shaqlawa Road

2020 © Designed by Vogue Architects